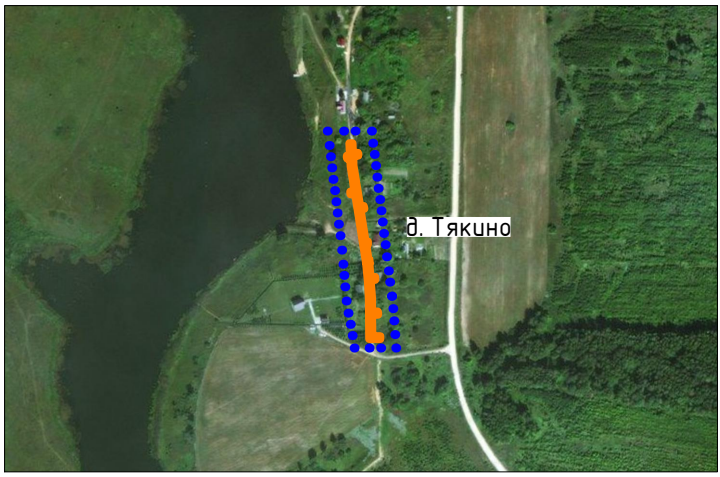


**Схема расположения элемента планировочной структуры**



Масштаб 1:10000

- - границы территории, в отношении которой осуществляется подготовка проекта планировки
- ▭ - границы зон планируемого размещения линейных объектов

**Условные обозначения**

**Границы**

- - границы территории, в отношении которой осуществляется подготовка проекта планировки
- ▬▬▬ - ось планируемого линейного объекта
- ▭▭▭ - границы зон планируемого размещения линейных объектов
- ▭▭▭ - границы существующих земельных участков, учтенных в Едином государственном реестре недвижимости
- 67:02.0000000:2405 - кадастровые номера земельных участков, учтенных в Едином государственном реестре недвижимости
- X=506423.97  
Y=2153685.50 - координаты характерных точек линии размещения линейного объекта

**Границы зон с особыми условиями использования территорий**


- ▭▭▭ - охранный зона планируемого линейного объекта
- ▭▭▭ - охранный зона ЛЭП-0,4 кВ
- ▭▭▭ - охранный зона существующего газопровода

**Территориальные зоны**

- ▭ - Ж - жилая зона

**Примечание.**

1. Чертеж разработан на топографической съемке, предоставленной Заказчиком.
2. Границы территориальных зон нанесены в соответствии с Правилами землепользования и застройки Ефремовского сельского поселения Вяземского района Смоленской области, утвержденные Решением совета депутатов от 29.04.2015 №11.
3. В связи с размещением линейного объекта устанавливается охранный зона газопровода в виде территории, ограниченной условными линиями, проходящими на расстоянии 2 метров с каждой стороны газопровода, совпадающая с зоной планируемого размещения объекта.
4. Границы территории, в отношении которой осуществляется подготовка проекта планировки относится к категории земель - земли населенных пунктов.
5. Система координат МСК-67, система высот Балтийская.
6. Данный чертеж попадает под действие авторского права.

						ППТ-ПМ-ЛО-6/2019-МО			
						Внесение изменений в проект планировки и межевания территории для размещения линейного объекта: "Распределительный газопровод низкого давления дер. Тякино Вяземского района Смоленской области".			
Изм.	Кол. уч.	Лист	№ док.	Подр.	Дата	Материалы по обоснованию	Стадия	Лист	Листов
Г.А.П.		Найданова-Каховская		<i>[Signature]</i>			П	1	1
Разработал		Шатлова		<i>[Signature]</i>		Схема расположения элемента планировочной структуры. М 1:10000. Схема использования территории в период подготовки проекта планировки территории. Схема границ зон с особыми условиями использования территории. М 1:1000.	 Открытая студия архитектуры и урбанистики Open studio of architecture and urban planning		
Н. контр.		Мизунова		<i>[Signature]</i>					